



Provincia di Matera



STUDIO
Caivano

Ing. Pietro Caivano

Ing. Vitalba Caivano

Interventi di consolidamento dissesti idrogeologici e messa in sicurezza della S.P. 277.

PIANO DELLE INDAGINI GEOLOGICHE

Responsabile Unico del Procedimento
Ing. Francesco Tagliente

Provincia di Matera

Progettista e Coordinatore Sicurezza
Ing. Pietro Caivano

Studio Geologico
Dott. Angelo Capodilupo

Collaboratrice
Ing. Vitalba Caivano

Via Lupo Protospata, 7
75022 Irsina (MT)

Via dei mestieri, 16
75100 Matera

Via Lupo Protospata, 7
75022 Irsina (MT)

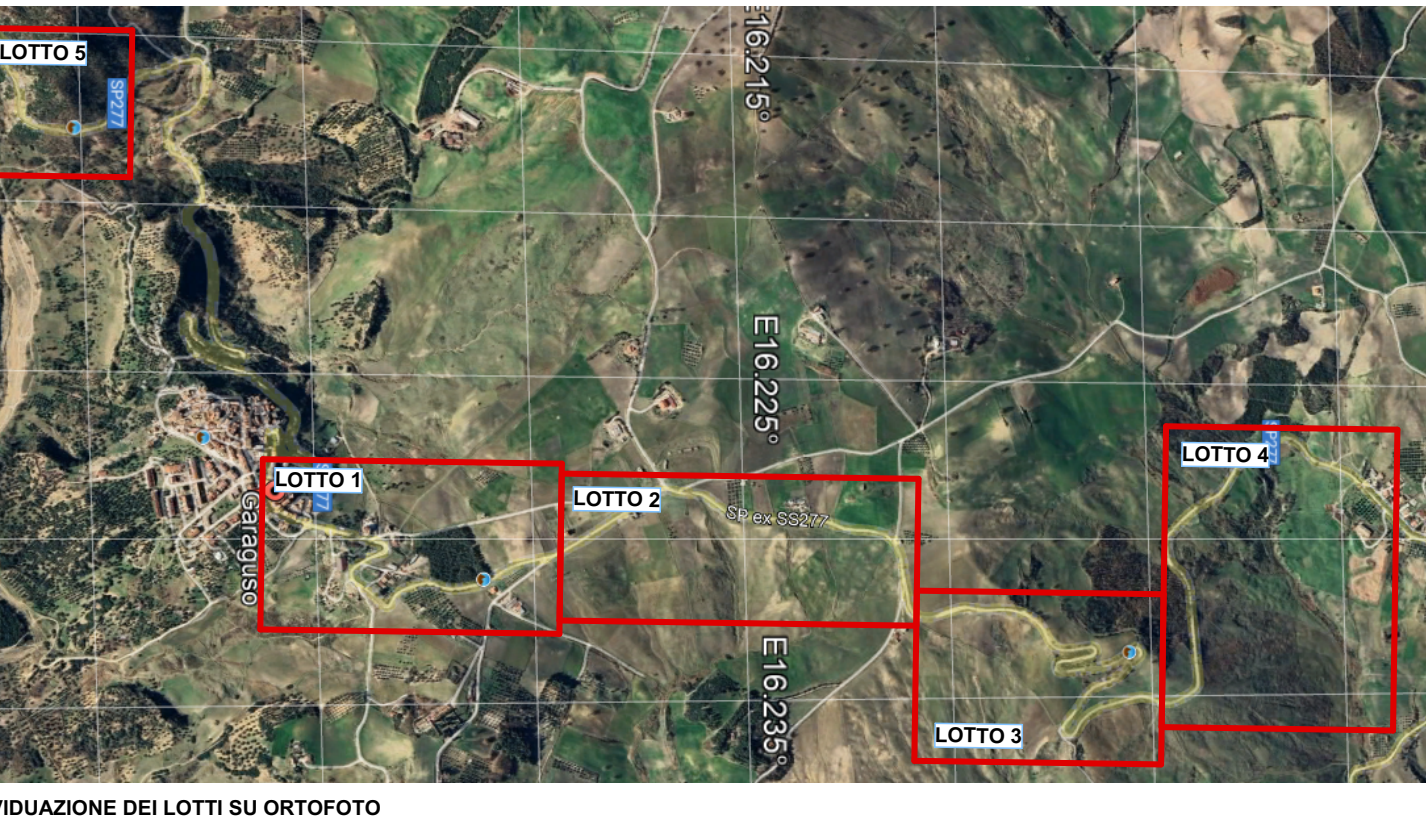
Stato
INDAGINI

Scala
1: 2000

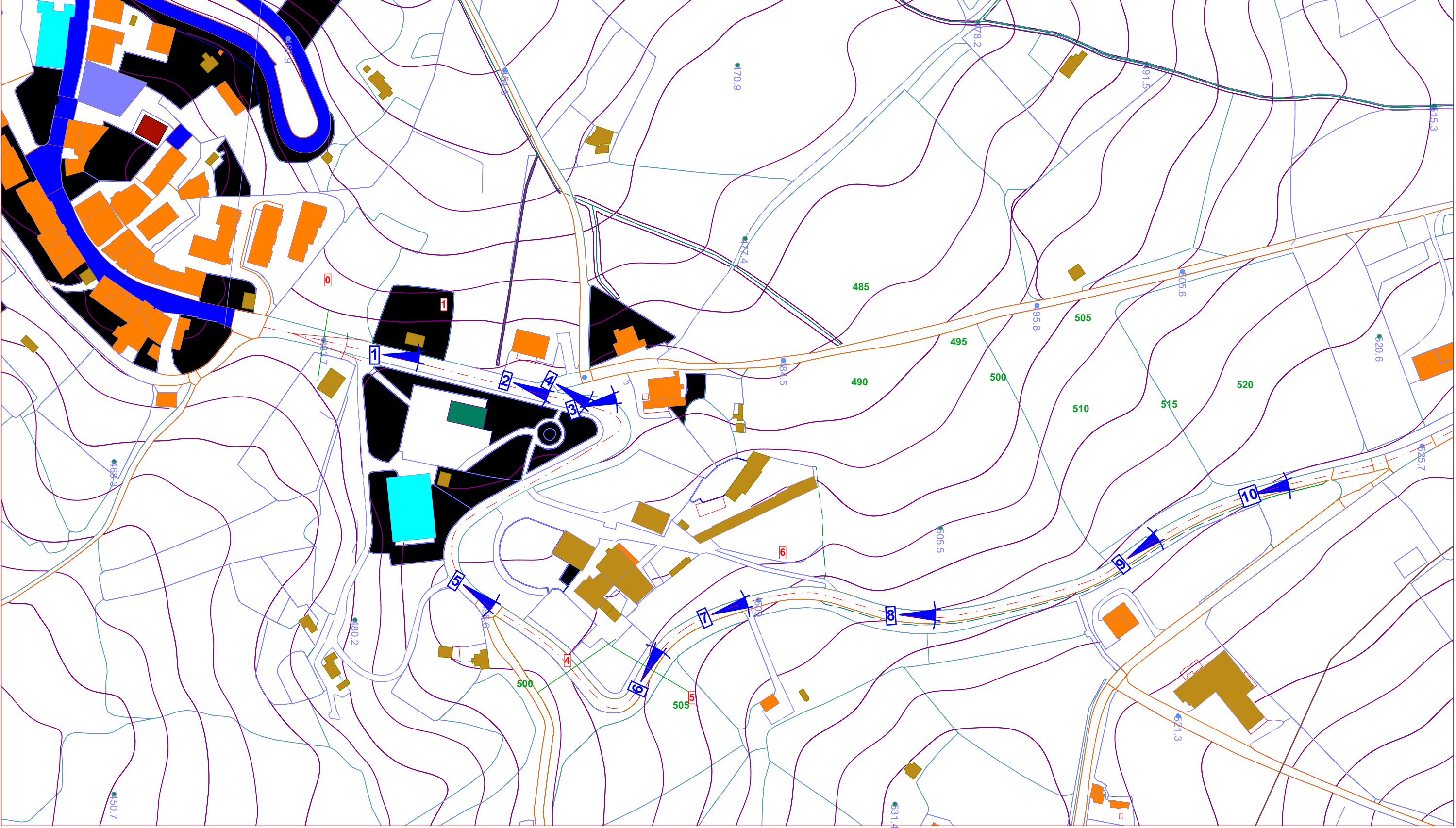
Data
Febbraio 2025

STRALCI PLANIMETRICI CON UBICAZIONE DELLE INDAGINI

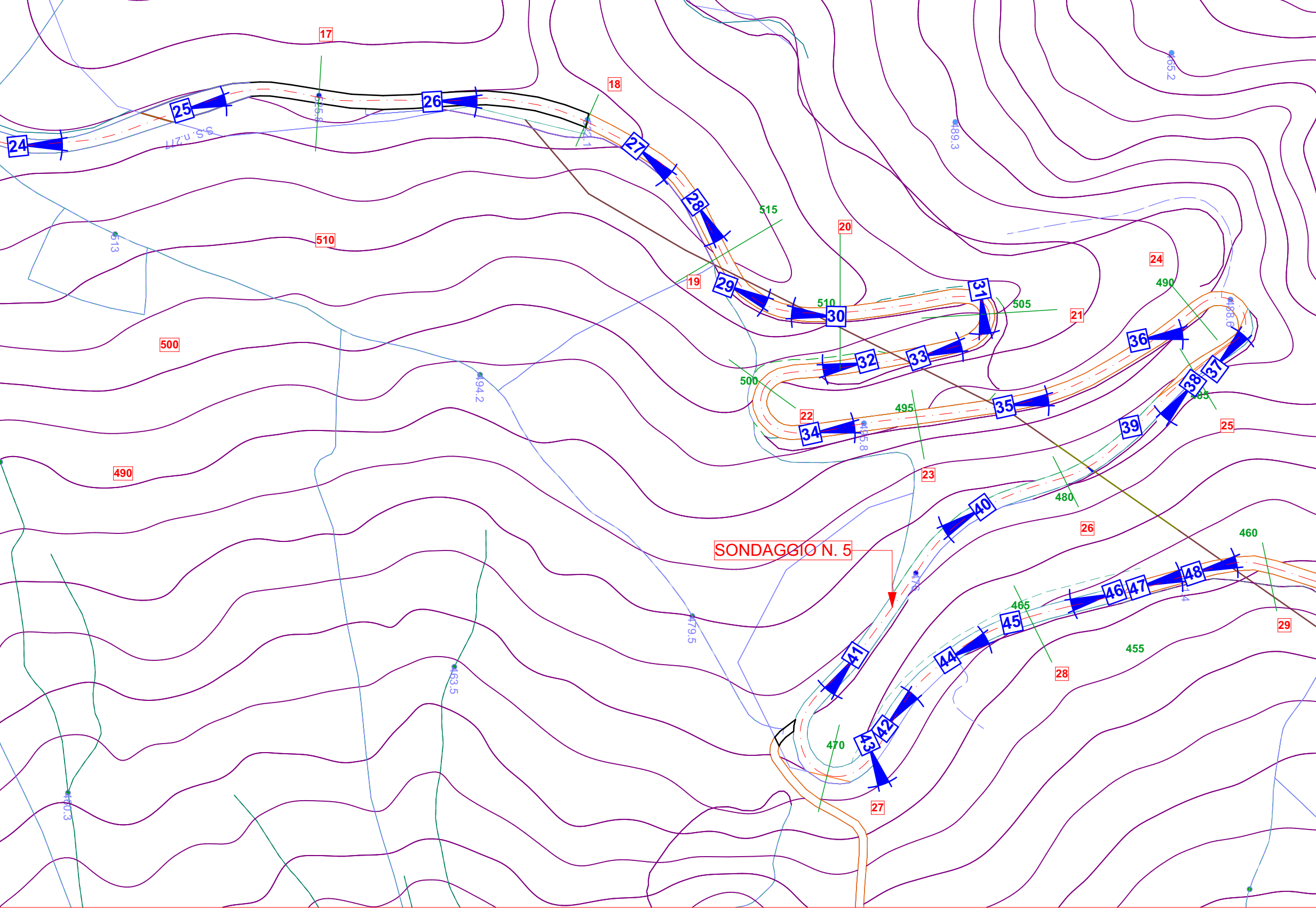
3



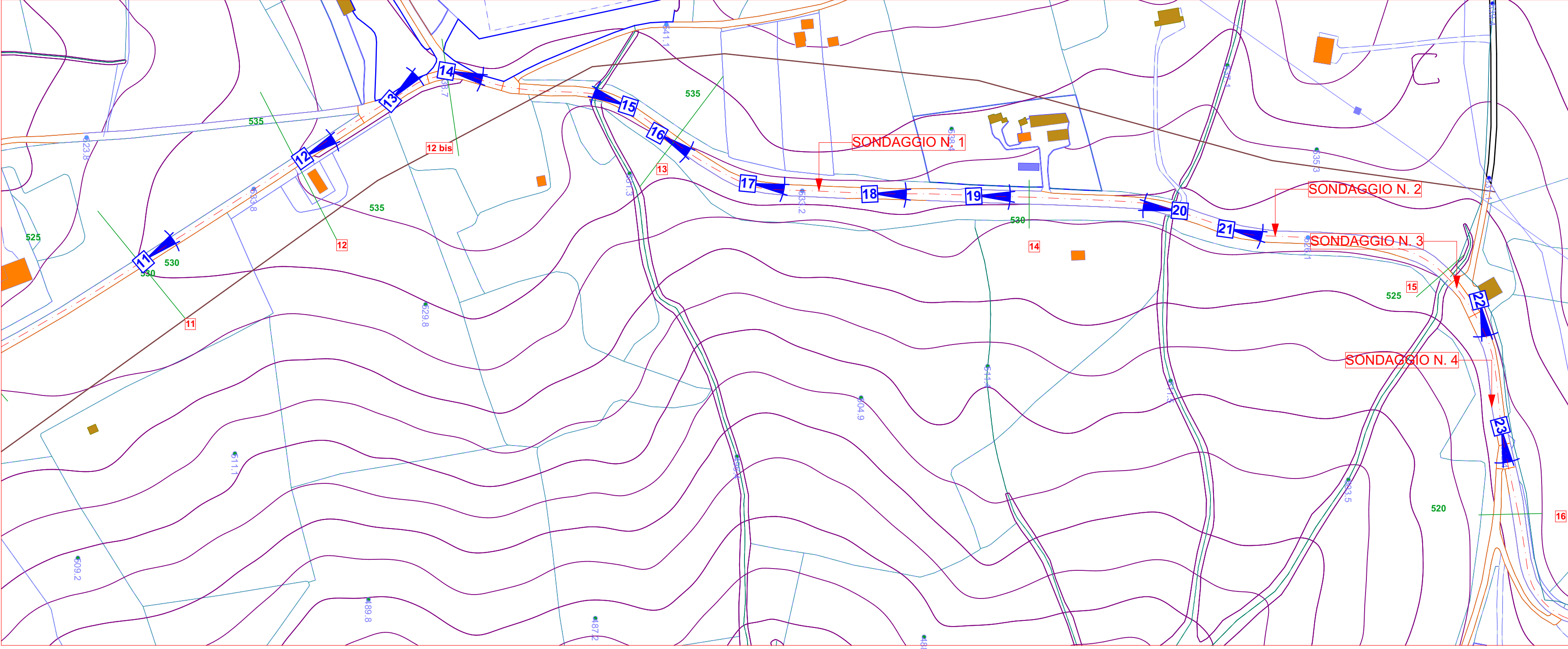
INDIVIDUAZIONE DEI LOTTI SU ORTOFOTO



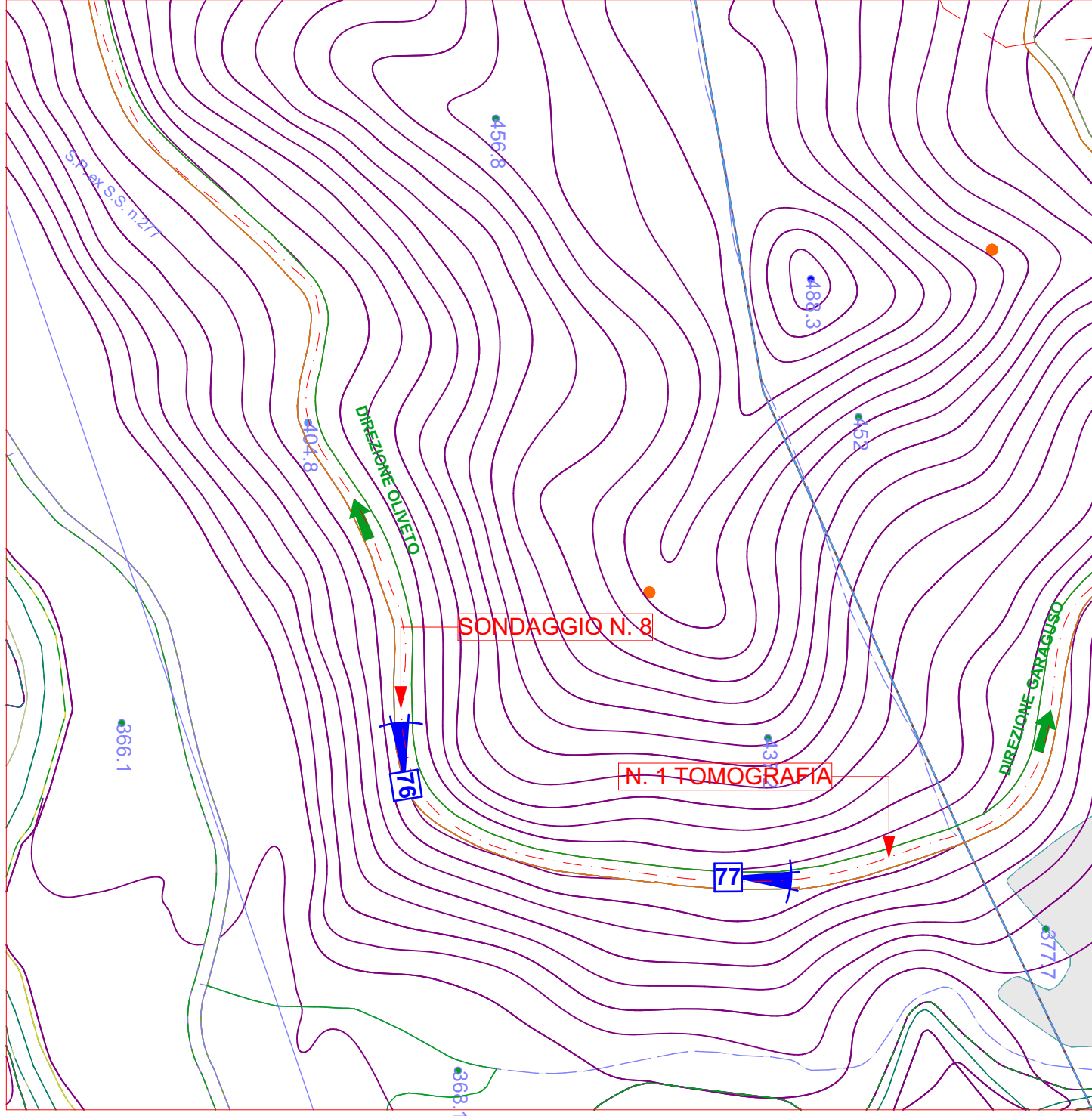
LOTTO 1



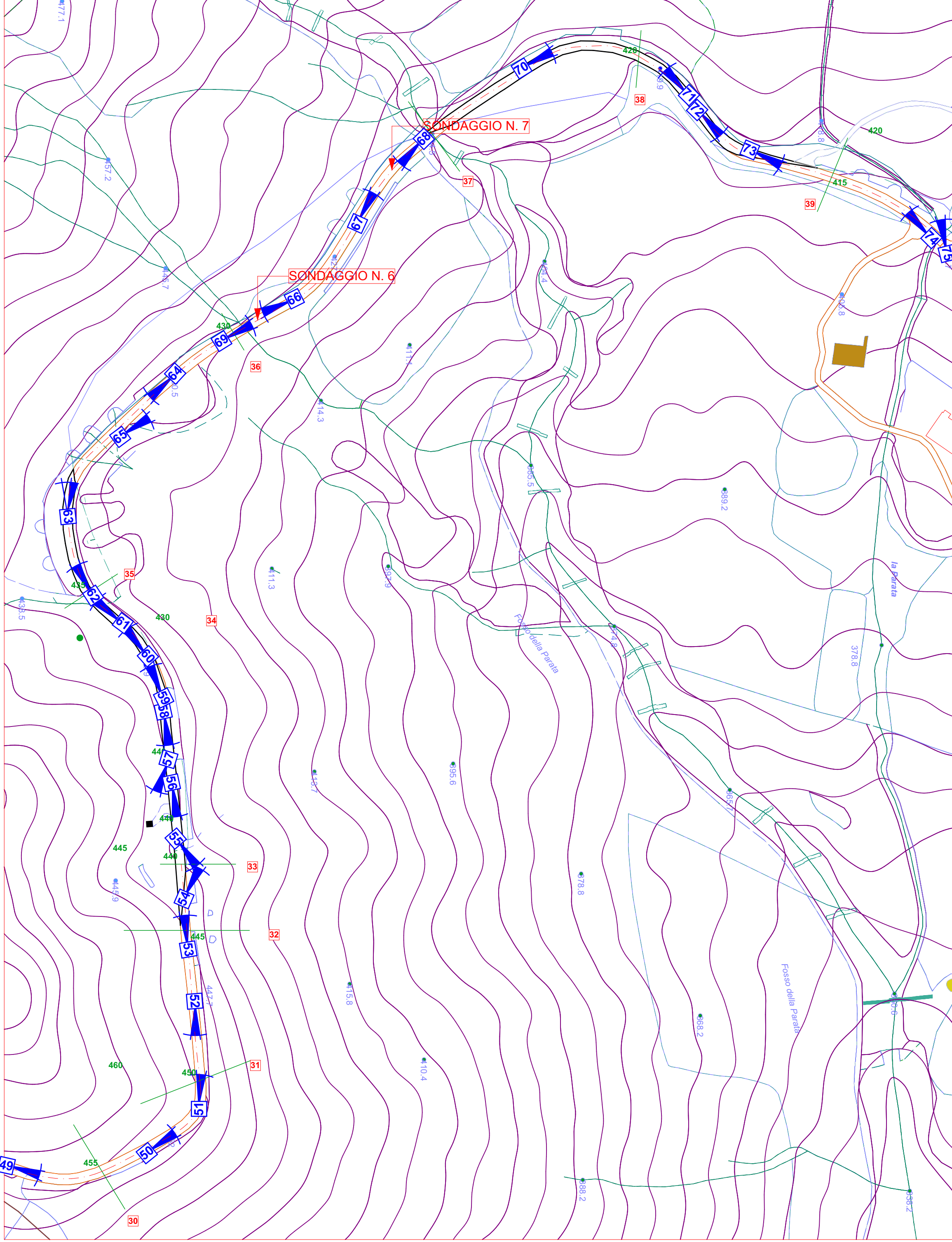
LOTTO 3



LOTTO 2



LOTTO 5



LOTTO 4

N.B. LA NUMERAZIONE DEGLI SCATTI SI RIFERISCE ALLA TOTALITA' DEGLI SCATTI MA NON ESSENZIALI PER LA UBICAZIONE DEI SONDAGGI



FOTO 17



FOTO 18



FOTO 21



FOTO 22



FOTO 40

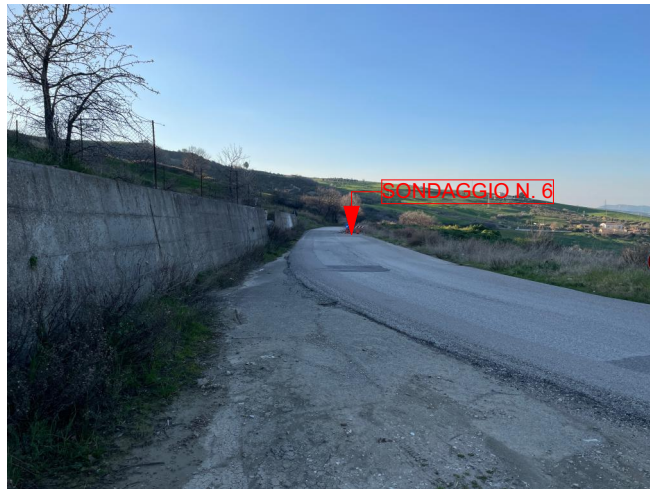


FOTO 63



FOTO 66



FOTO 68



FOTO 76



FOTO 77